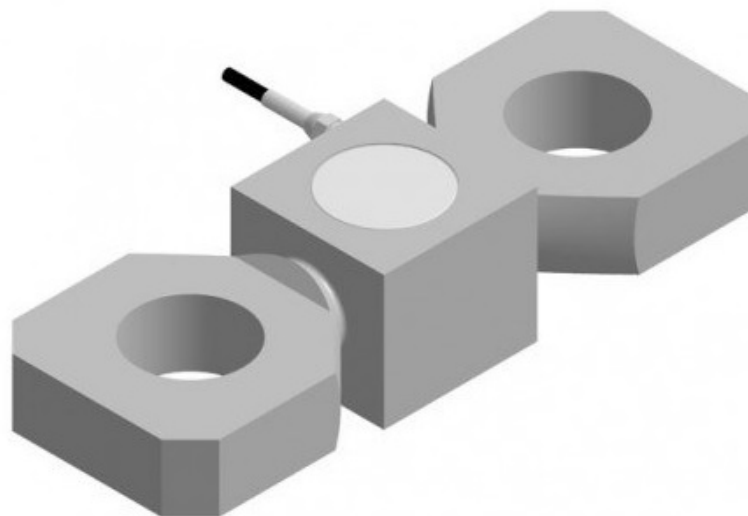


Тензодатчики на растяжение **К-Р-20Г**

НПИ от 2 до 30 тонн

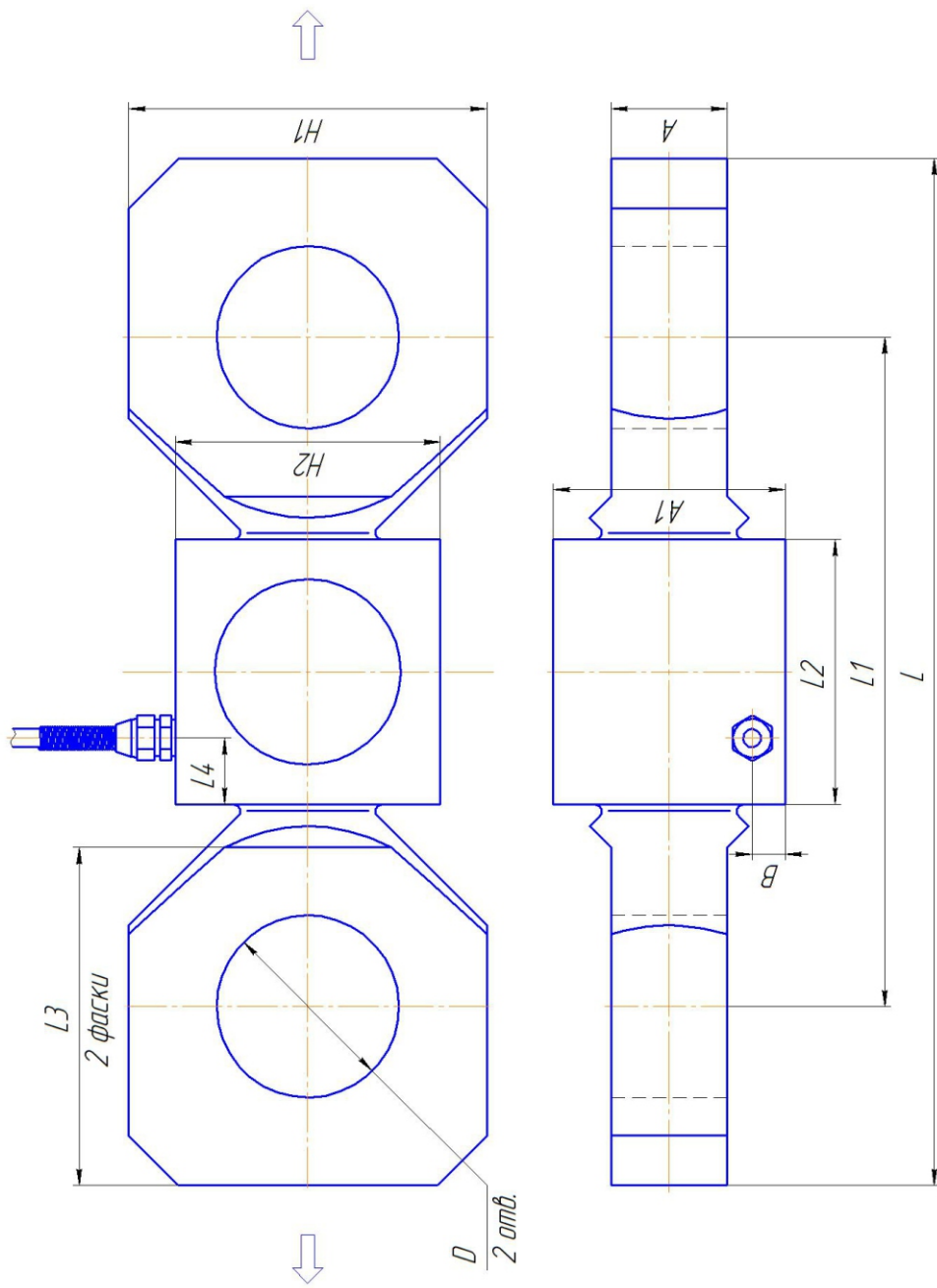


ТЕХНИЧЕСКИЕ ХАРАКТЕРИСТИКИ

Рабочий коэффициент передачи (РКП)	1,8 ±0,005мВ/В
Класс точности (по ГОСТ 30129)	С1
Вид преобразуемой силы	растяжение
Число поверочных интервалов	1000
Начальный коэффициент передачи (НКП)	2,5% от РКП
Входное сопротивление	400 ± 20 Ом
Выходное сопротивление	352 ± 3 Ом
Сопротивление изоляции	≥5000 МОм
Диапазон рабочих температур	от -30 до +50°С
Допустимая перегрузка (не более 1 часа)	125% от НПИ
Разрушающая перегрузка	200% от НПИ
Рекомендуемое напряжение питания	от 5 до 12В
Максимальное напряжение питания	15 В
Степень защиты (по ГОСТ 14254)	IP 67
Материал корпуса датчика	легированная сталь
Длина кабеля 2-5/10/15-20/30т	1/4,25/9,5/11,5 м
Вес тензодатчика 2-5/10т	1/4,25кг

НПИ: 2; 3; 5; 10; 15; 20; 30 т

К-Р-20Г
2; 3; 5; 10; 15; 20; 30 Т



НПМ, Т	L	L1	L2	L3	L4	H1	H2	A	A1	B	D
2; 3	154	104	42	48	8	50	40	15	40	8,5	φ32
5	211	141	63	62	16,8	68	58	20	55	8,5	φ35
10	241	161	64	78	17,3	85	68	25	62	8,75	φ47
15; 20	310	202	80	102	20	108	80	35	70	10	φ55
30	351	227	85	118	23	118	85	40	75	10	φ62