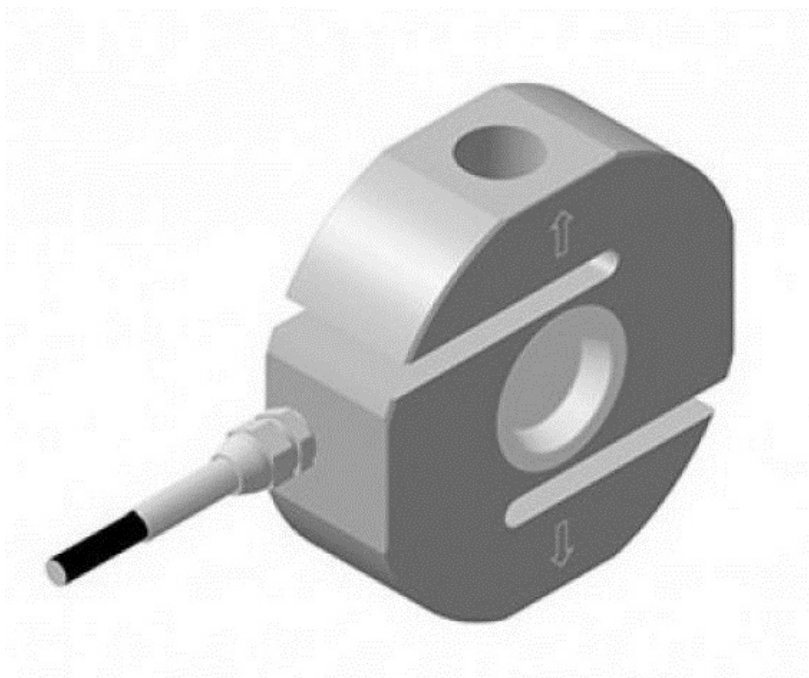


# S-образные тензодатчики K-P-16A

НПИ от 20кг до 10 тонн

Возможно исполнение:  
высокотемпературное (Т)

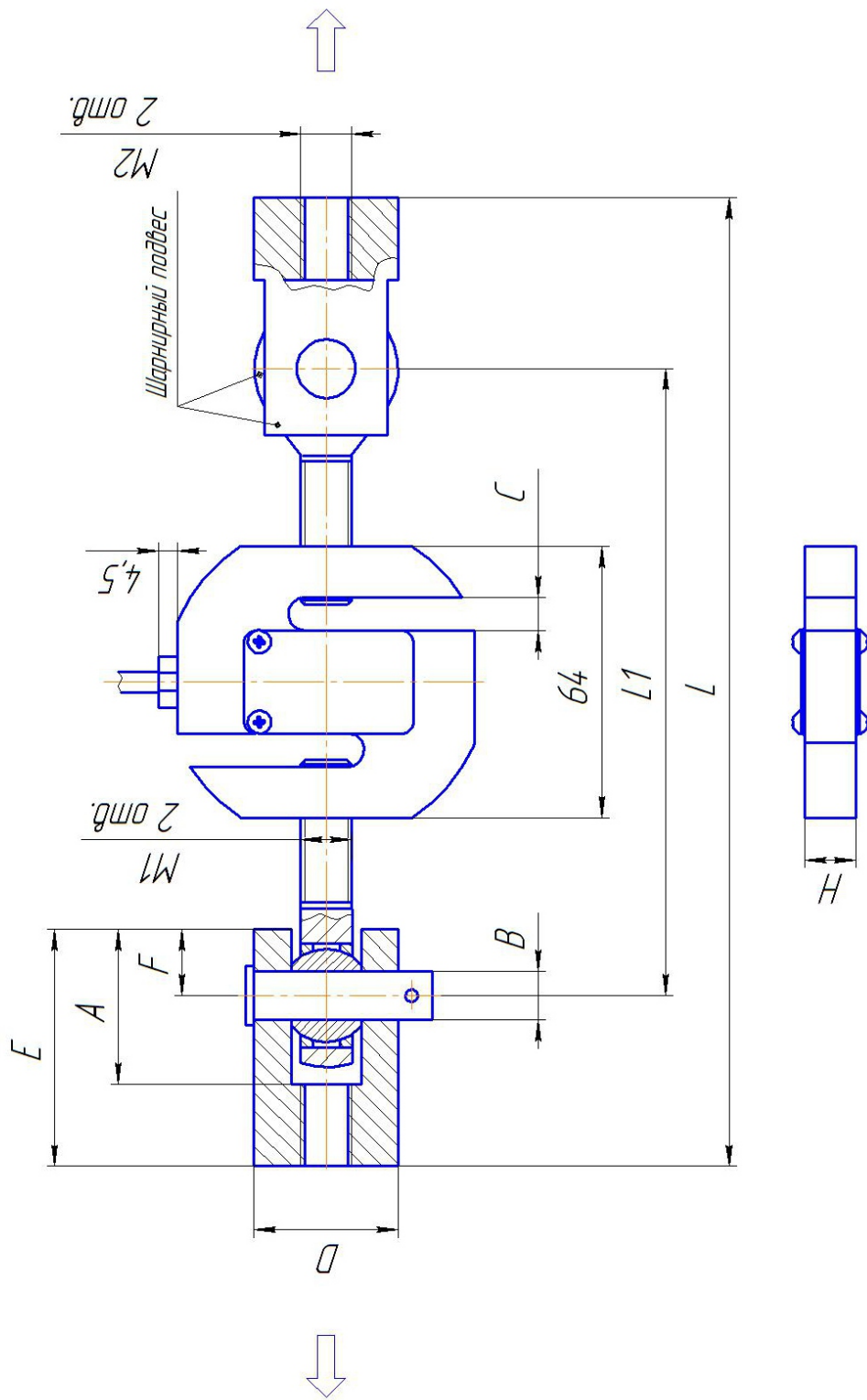


## ТЕХНИЧЕСКИЕ ХАРАКТЕРИСТИКИ

Рабочий коэффициент передачи (РКП)	2,0 ±0,003мВ/В
Класс точности (по ГОСТ 30129)	С3
Вид преобразуемой силы	Растяжение/сжатие
Число поверочных интервалов	3000
Начальный коэффициент передачи (НКП)	2,5% от РКП
Входное сопротивление	400 ± 20 Ом
Выходное сопротивление	352 ± 3 Ом
Сопротивление изоляции	≥5000 МОм
Диапазон рабочих температур	от -10 до +50°C
Допустимая перегрузка (не более 1 часа)	125% от НПИ
Разрушающая перегрузка	200% от НПИ
Рекомендуемое напряжение питания	от 5 до 12В
Максимальное напряжение питания	15 В
Степень защиты (по ГОСТ 14254)	IP 67
Материал корпуса датчика	легированная сталь
Длина кабеля 20-1000кг/1,2-10т	2,6/3м
Вес тензодатчика 20-150кг/200кг-1т/1,5-3/5-7,5т	0,7/1,62/3,7/3,8кг
Элемент крепления	шарнирные подвесы, 2шт

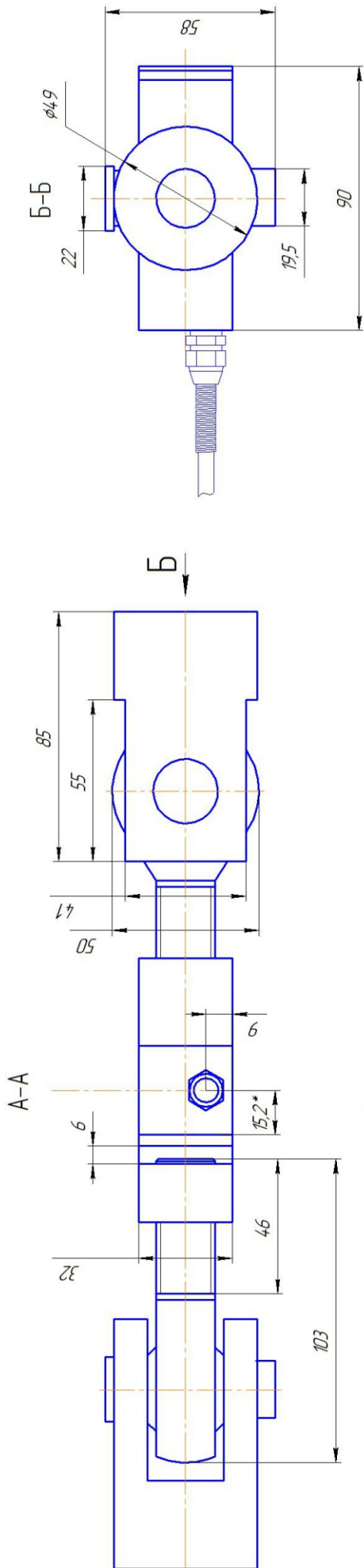
**НПИ: 20; 30; 50; 75; 100; 150; 200; 250; 300; 500кг; 0,7; 1; 1,5; 2; 3; 5; 7,5; 10т.**

К-Р-16А  
 20; 30; 50; 75; 100; 150;  
 200; 250; 300; 500; 700; 1000 кг



НПМ, кг	L <sub>max</sub>	L1 <sub>max</sub>	M1	M2	D	A	B	C	E	F	H
20; 30; 50; 75; 100; 150	184	124	M8 × 1,25	M2	φ24	26	7,3	9	42	12,5	12
200; 250; 300; 500	228	148	M12 × 1,75	M12 × 1,75	φ34	36,5	11,5	9	56	15,7	20
700; 1000	228	148	M12 × 1,75	M12 × 1,75	φ34	36,5	11,5	9	56	15,7	25

К - Р 16А 1,5 - 7,5 Т



НГМ, Т	L	L1	M
1,5; 2; 3; 5	326	206	M20 x 2,5
7,5	370	230	M24 x 3

