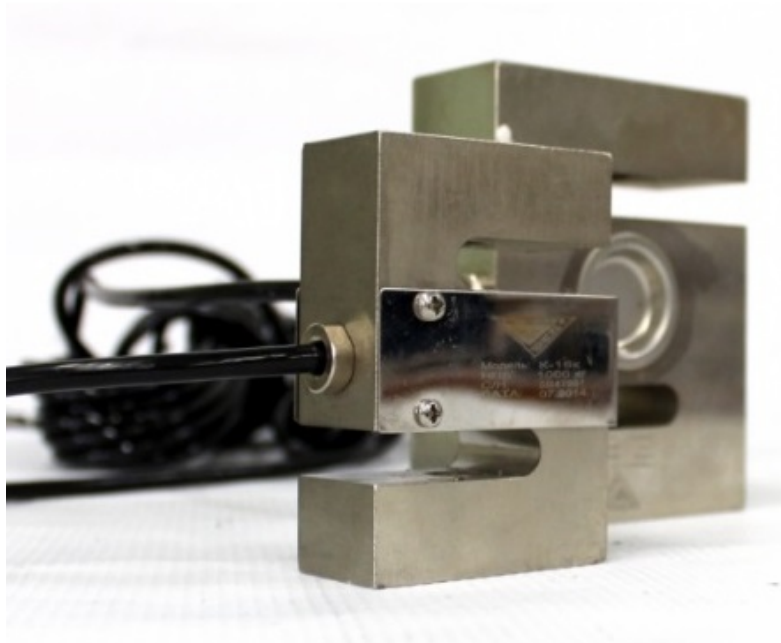


S-образные тензодатчики **К-Р-16К**

НПИ от 100 кг до 5 т

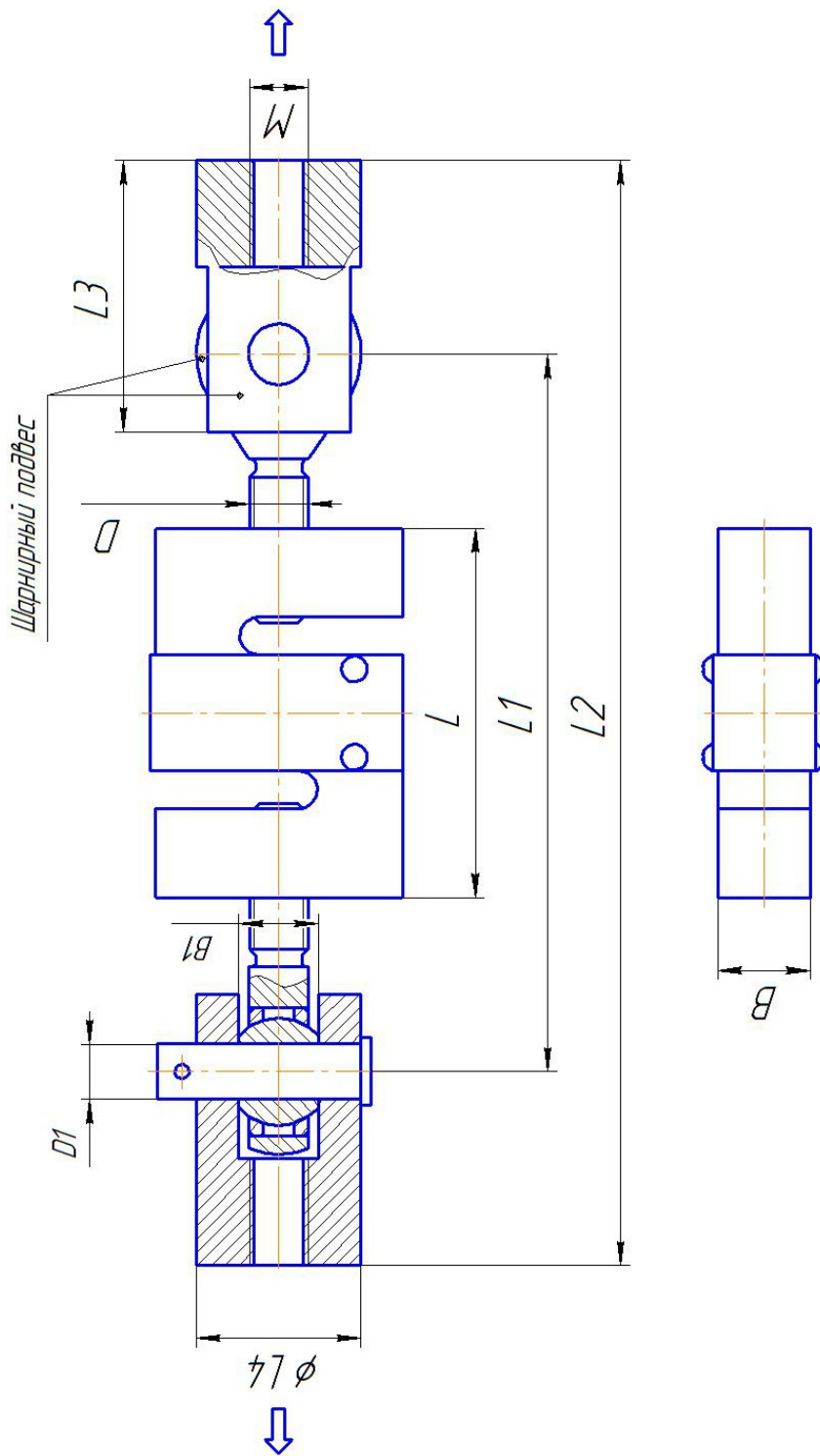


ТЕХНИЧЕСКИЕ ХАРАКТЕРИСТИКИ

Рабочий коэффициент передачи (РКП)	2,0 ±0,003мВ/В
Класс точности (по ГОСТ 30129)	С3
Вид преобразуемой силы	Растяжение/сжатие
Число поверочных интервалов	3000
Начальный коэффициент передачи (НКП)	2,5% от РКП
Входное сопротивление	400 ± 20 Ом
Выходное сопротивление	352 ± 3 Ом
Сопротивление изоляции	≥5000 МОм
Диапазон рабочих температур	от -30 до +50°С
Допустимая перегрузка (не более 1 часа)	125% от НПИ
Разрушающая перегрузка	200% от НПИ
Рекомендуемое напряжение питания	от 5 до 12В
Максимальное напряжение питания	15 В
Степень защиты (по ГОСТ 14254)	IP 67
Материал корпуса датчика	легированная сталь
Длина кабеля (все)	3 м
Вес тензодатчика 100-700кг/1,1,5-5т	1,68/1,8/3,94кг
Описание элементов крепления	шарнирный регулируемый подпятник

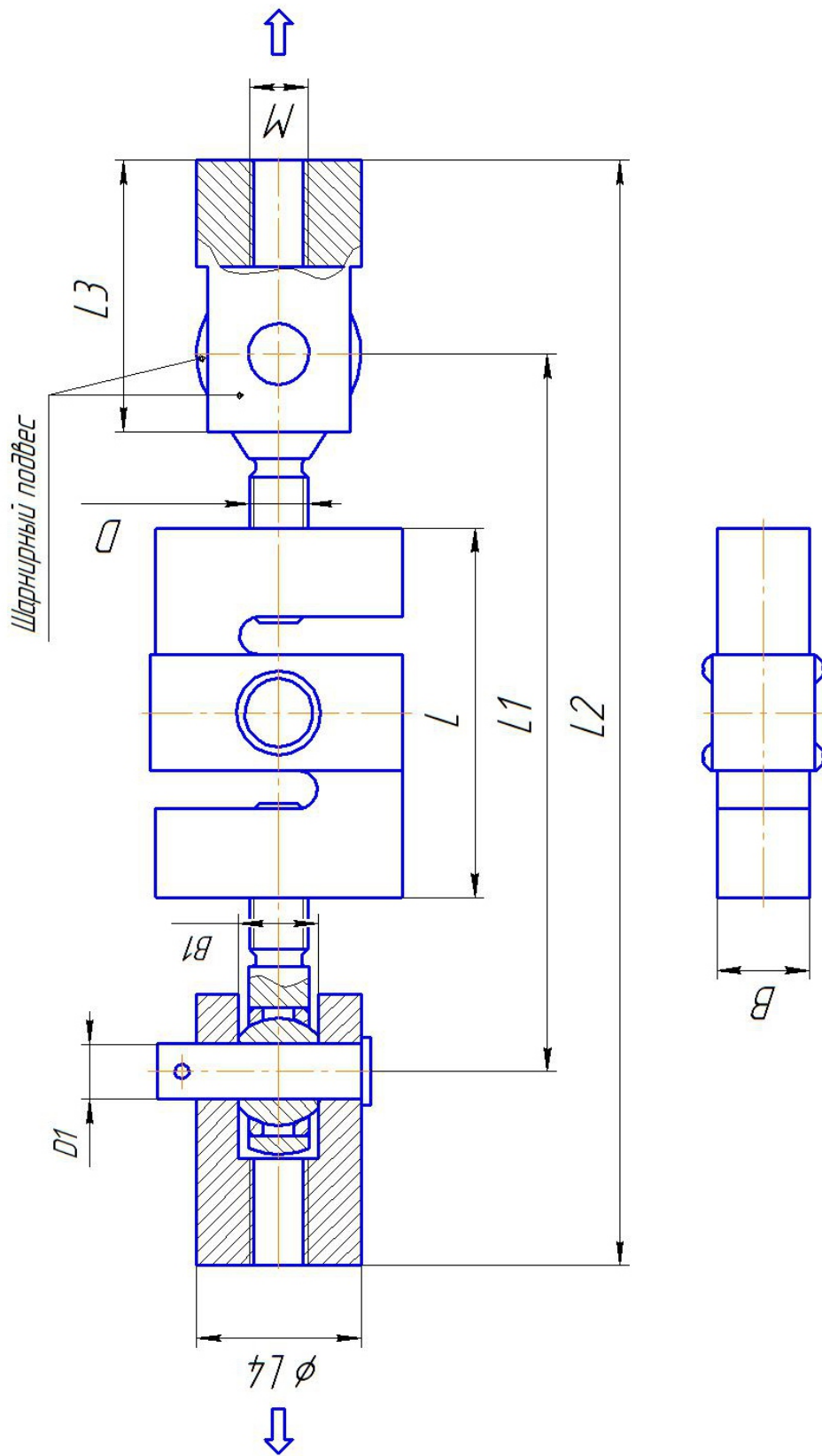
НПИ: 100; 150; 200; 250; 300; 500; 700 кг; 1; 1,5; 2; 3; 5 т

К-Р-16К
 100; 150; 200; 250; 300; 500;
 700; 1000 кг



НПМ, кг	D	D1	M	B	B1	L	L1	L2	L3	φ L4
100; 150; 200; 250; 300; 500; 700	M12 x 175	φ12	M12 x 1,75	19,1	17	76,2	148	228	56	φ 34
1000	M12 x 175	φ12	M12 x 1,75	25,4	17	76,2	148	228	56	φ 34

К-Р-16К
1500; 2000; 3000; 5000 кг



НПМ, кг	D	D1	M	B	B1	L	L1	L2	L3	φL4
1500; 2000; 3000; 5000	M20 × 15	φ20	M24 × 3	318	26	100,4	217	338	85	φ49